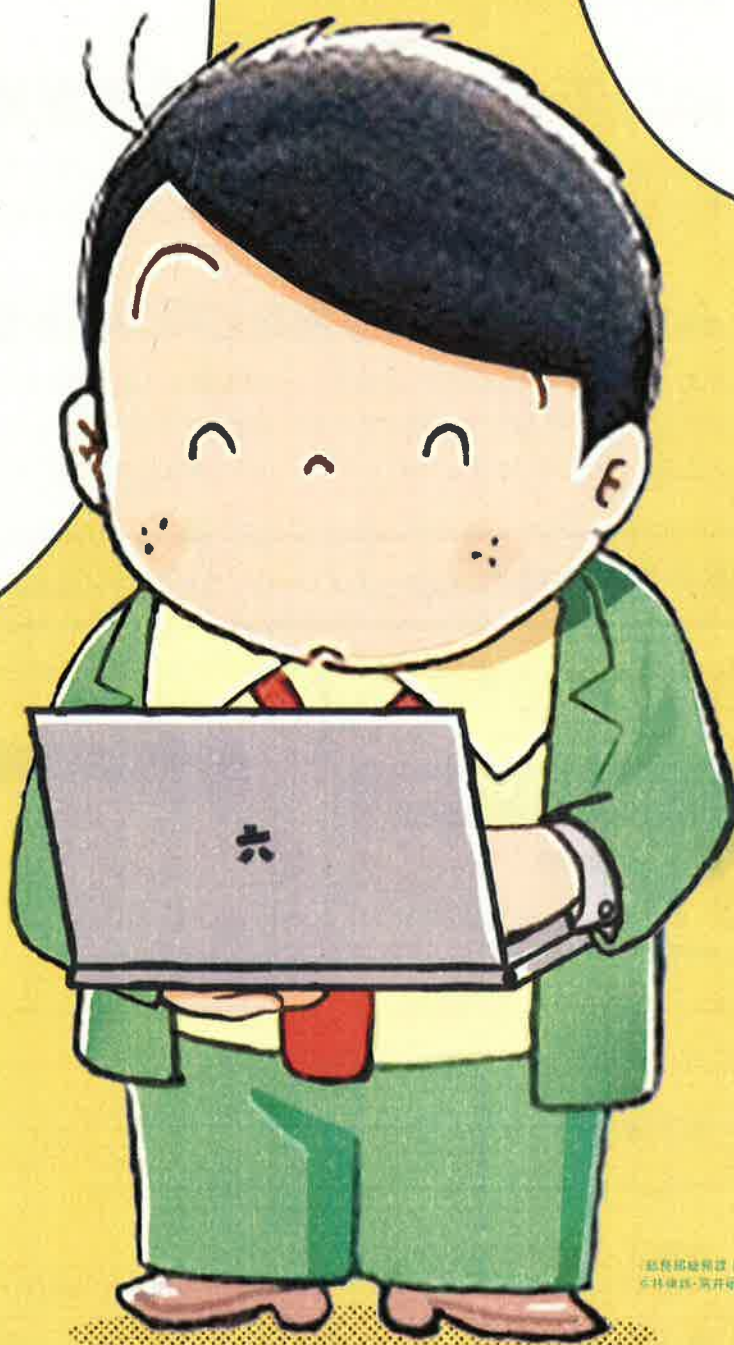


ラクにできることは、  
ラクにやったほうが  
いいですよ。




労働保険の申請？  
オンラインなら、  
ポチッと簡単ですよ。

いつでもどこでも、  
スピーディに。

労働保険  
の  
電子申請

詳しくは [労働保険の電子申請](#) [検索](#)

さらに労働保険の納付は、口座振替納付が便利です。

 厚生労働省  
Ministry of Health, Labour and Welfare

総務部総務課 山口大平  
© 株式会社・西井第一 / 小学館

# 総務部総務課 山口六平太が、 オススメする

## 「労働保険の電子申請」。



オススメ

1

### 正確・スピーディに申請できるのです。

大量の申請書類への記入も、電子申請ならスピーディ。前年度の情報を取り込み、入力チェック機能や自動計算機能で、記入漏れや記入ミスを防げます。

オススメ

2

### いつでもどこでも手続きが可能なのです。

労働局や労働基準監督署の窓口に向く必要はありません。窓口での待ち時間がなく、自宅やオフィスにしながら申請や届出ができます。しかも、24時間365日、いつでも手続きが可能です。

オススメ

3

### ムダな時間や移動費などのコストも削減できるのです。

申請・届出用紙の入手は不要。内容によっては複数の手続きをまとめて申請できます。また、書類申請のために必要な移動費・手数料・人件費などのコストを削減できます。さらにマイナンバーカードを使うと、電子証明書の取得費用はかかりません。(ICカードリーダーは別途必要です。)

## 「労働保険の電子申請特別ホームページ」から、e-Govウェブにアクセスしよう。

さあ、電子申請の事前準備をはじめよう。



- チェック1 パソコンの動作環境を確認しよう。
- チェック2 電子証明書を取得しよう。
- チェック3 ブラウザのポップアップブロックを解除しよう。
- チェック4 信頼済みのサイトに登録しよう。  
<https://www.e-gov.go.jp/help/shinsei/flow/setup01/trust.html>
- チェック5 電子申請アプリケーション(無料)をインストールしよう。  
<https://www.e-gov.go.jp/help/shinsei/flow/setup03/index.html>

●市販の電子申請用ソフト(API対応ソフト)を利用すれば、さらにメリットがあります。労働者の情報をソフト内に入力し保存できます。当該データを基にワンクリックで様式が自動作成され、あとはそれを送信するだけです。ぜひ、ご利用をご検討ください。

